

# Présentation des pressions sur l'hydromorphologie à l'origine du risque (EDL 2019) pour les cours d'eau du sous bassin :

## Pays de Gex, Lemman (HR\_06\_11)

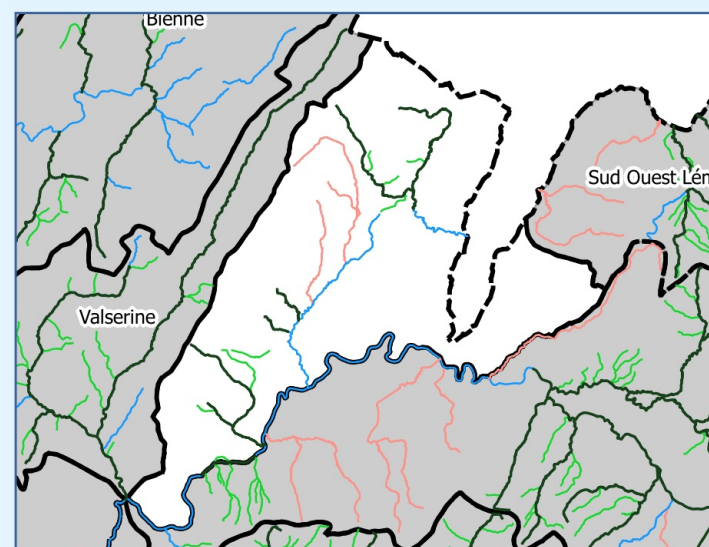
0 10 20 30 km



Légende commune à toutes les cartes :

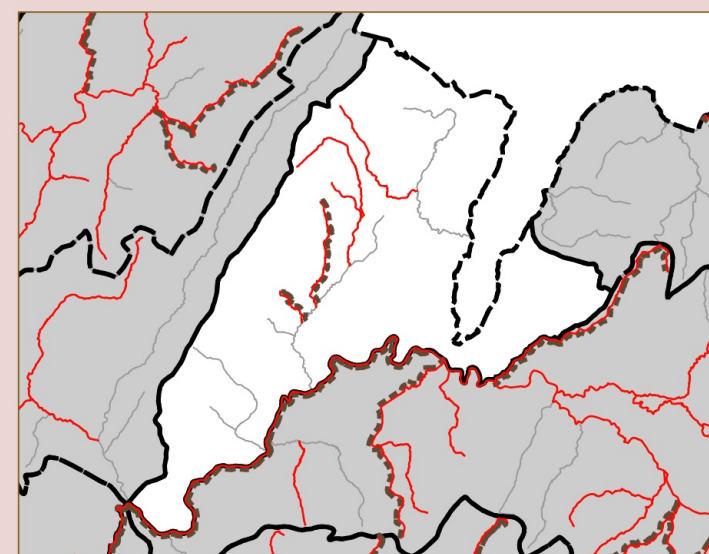
- ME rivières sans risque dû à l'hydromorphologie
- Ecoulement souterrain
- ▭ Limites des sous BV

### Réseau hydrographique & réservoirs biologiques



- Lin. de ME classés Rbio
- Rbio hors linéaire ME
- ME en contact potentiel avec un Rbio
- ME sans contact direct avec un Rbio

### ME à risque due aux pressions sur l'hydromorphologie

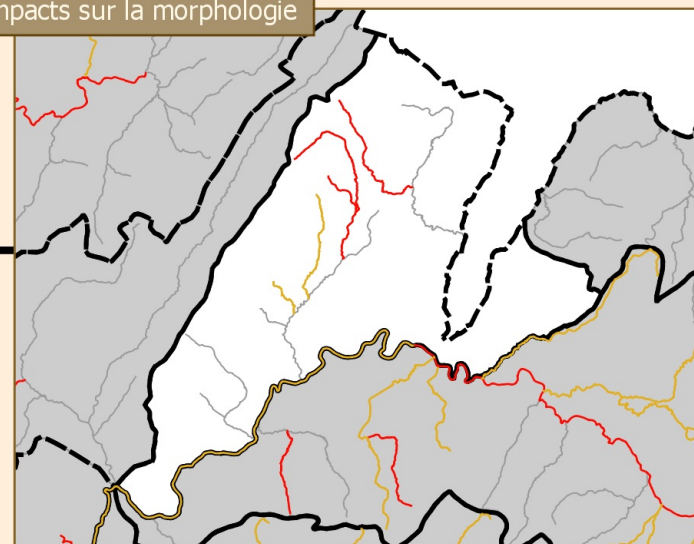


- ME à risque due à une pression sur l'hydromorphologie
- Pression hydromorphologique due à un cumul de 2

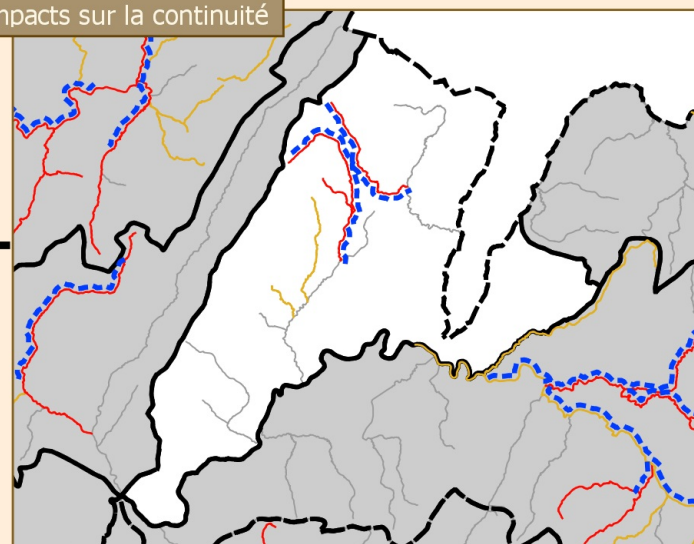
### Détail des notes d'impacts par pression à l'échelle des BV

Des avis techniques ont été émis sur des ME et ont pu modifier les notes d'impact du SYRAH (SYstème Relationnel d'Audit de l'Hydromorphologie)

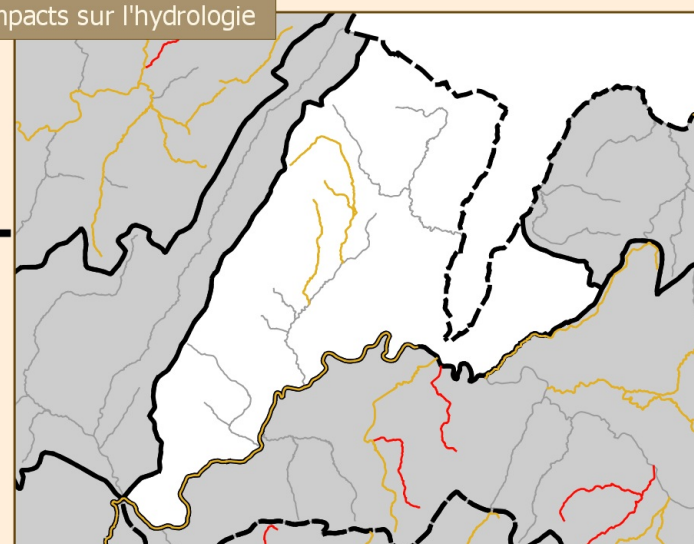
#### Impacts sur la morphologie



#### Impacts sur la continuité



#### Impacts sur l'hydrologie

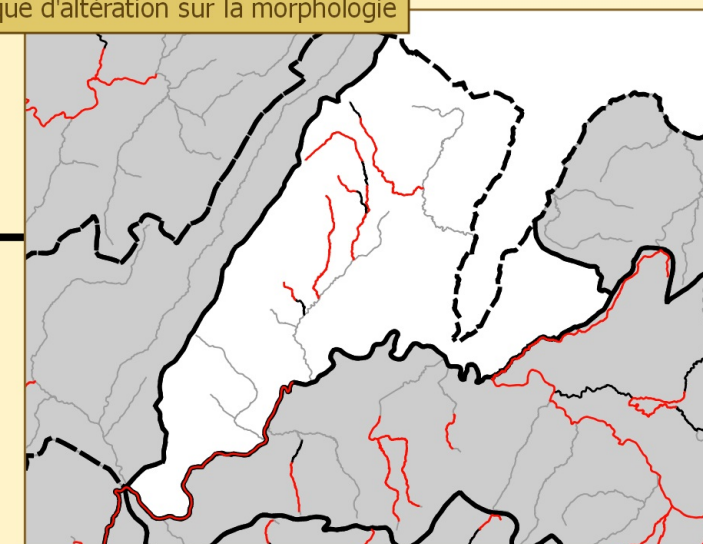


- Classes d'impact :
- 3
  - 2
  - CE liste 2

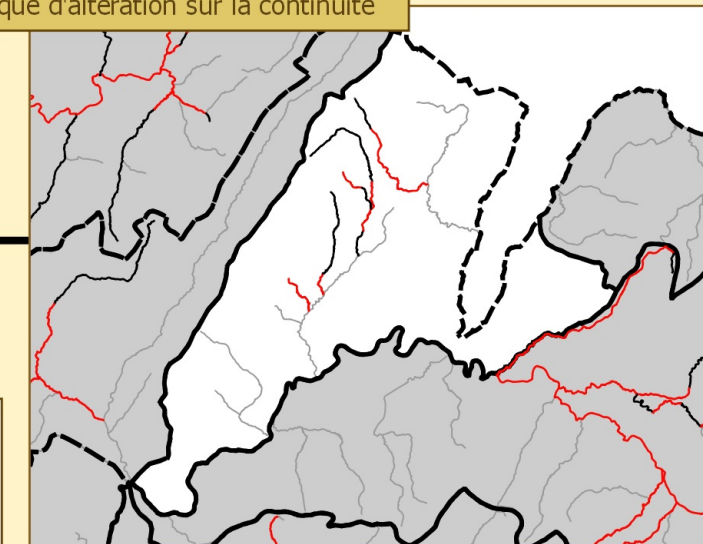
### Sous-tronçons SYRAH (USRA) avec un risque d'altération

Le risque d'altération, notion propre au SYRAH, présenté dans les cartes des USRA est une donnée résultant uniquement de la modélisation

#### Risque d'altération sur la morphologie

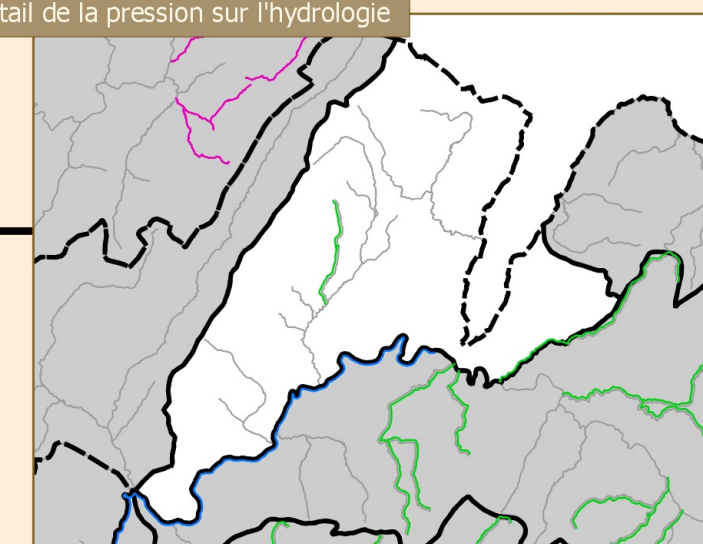


#### Risque d'altération sur la continuité



- Risque d'altération :
- Oui
  - Non

#### Détail de la pression sur l'hydrologie



- Prélèvements
- Dérivations
- Eclusées
- Autre type de pression